

# あしたか

No.10 平成29年12月25日



\*親子でお読みください (HPにカラー版を掲載中)

校庭の落ち葉も一段落し、朝の霜は愛鷹の冬景色。今年の冬休みは少し短いですが、年末年始の行事を通して季節感を味わい、あったかい生活を送ってほしいと思います。



## 地域で役立つ子どもたち

「地区センターのグラウンドに遊びに来ていた子どもたち3名が、老人会の落ち葉はきの手伝いをしてくれましたよ。」

このような報告を、連合自治会長さんや地域の役員さんからいただきました。どうやら6年生男子のようです。自分たちから申し出て行ったそうです。立派ですね。

ご存知のように、愛鷹地区センターは本校旧校舎の跡地に立ち、そのグラウンドは、もとの愛鷹小運動場です。一部には当時の面影を残しているようですが、今は子どもたちの遊び場であり、地域行事の拠点、防災避難所となっています。子どもも大人もみんなが気持ちよく使えるように、お菓子や飲み物のゴミなどをポイ捨てしないようにしましょうね。

## サッカー出前授業 (アスル全カ教室)

12月14日、アスルクラロ沼津の方3名を招き、2年生と3年生向けにサッカーの出前授業を行っていただきました。これは、希望した市内小学校に巡回する沼津市教委スポーツ振興課の事業です。

サッカー型ゲームに慣れていない子どもたちも、専門家の指導によって興味・関心を高めることができました。3学期にもう一度、行う予定です。



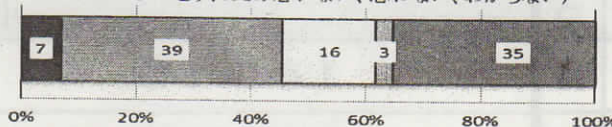
## 保護者の皆様へ 学校アンケートにご協力いただき、誠にありがとうございました。

貴重なご意見もいただきましたので、これからの学校運営に生かしたいと思っております。全集計結果等については、1月の分析作業を経て、3学期に全家庭へお知らせします。今回は、特別支援教育に関わる質問結果のみ掲載します。

(グラフは左から、そう思う、おおむね思う、あまり思わない、思わない、わからない)

<保護者向け質問>

学校は、特別支援教育の充実に努めていますが、個に応じた支援がされていると思いますか？



「特別支援教育の充実」と尋ねられると、分かりにくいかもしれませんが、「個に応じた支援」に目を向けることのお子さんにも当てはまるものになります。なぜなら、多かれ少なかれ、人には皆それぞれ特性や偏りがあるといわれるからです。誰もが自分の特性や偏りを知り、折り合いをつけながら社会で生きていくこととなります。

学校では「だれにでも分かりやすい、過ごしやすい教室」を目指し、ユニバーサルデザインを意識した環境や授業づくりなど、支援と指導の両面から先生方は努力しています。同じ教室で過ごす子どもたちも、互いの性格、特性や偏りを少しずつ理解しながら受け止め、むやみに批難したり仲間外れにしたりしないようにしています。

しかし、持ち合わせている特性や偏りによって、時には、勝手に大声を出す、出歩く、手を出すなどの集団不適應を起すこともあります。きっかけが何だったのか本人すら分からない時も多く、どうしても収まらない時は、授業中であっても、職員室や保健室で一時的に預かり、落ち着くまで待ちます。このような状況が著しい場合には、家庭にも知らせ、お子さんの様子を保護者と共有します。

一方、お子さんの様子について、保護者から相談を受けることも増えています。相談者は、担任、他の教員、養護教諭、管理職と多岐に渡りますが、非常勤のスクールカウンセラーなどの職員との面談(予約制)も多く、内容は様々です。いずれにしても、お子さん自身が抱えている困り感を身近な大人が理解し、療育の観点も含めよりよい支援の方法を探ることは大切です。その子のペースで成長することができるよう、大人が連携していきましょう。面談の予約は、生徒指導だよりの申込欄を担任に提出、または学校までお電話下さい。



# 1月 学年別下校時刻予定表



平成29年度

沼津市立愛鷹小学校

日	曜	1年	2年	3年	4年	5年	6年	備考：学校行事など
1	月	元日						
2	火							
3	水							
4	木							
5	金	11:40						◇特B日課 ☆3学期始業式
6	土							
7	日	愛鷹地区成人式 ニューウェルサンピア 家庭読書の日						
8	月	成人の日						
9	火	11:40						◇特B日課 学力向上週間(135年) 縄跳び運動開始~2/16
10	水	14:15						◇特A日課 集金日⑨ 発育測定(6年) 給食開始 SC来校
11	木	14:15						◇特A日課 発育測定(5年) 読み聞かせ(246年)
12	金	13:15						◇普通日課④(清掃なし) 定着度調査 図書館貸出開始
13	土	家庭読書の日						
14	日	家庭読書の日						
15	月	14:50		15:45				後期委員会④ 学力向上週間(246年) 発育測定(4年)
16	火	14:50		15:45				租税教室:6年 鷹の子塾:3年
17	水	14:50		15:45				SC来校
18	木	14:50		15:45				読み聞かせ(13年) 発育測定(3年) なかよし友だち会:なかよし(片浜小)
19	金	13:50	14:50					発育測定(2年) ペアなわとび①
20	土	小中学校美術展①						
21	日	小中学校美術展②						
22	月	14:15						◇特A日課 学力向上週間(135年) 発育測定(1年)
23	火	14:15						◇特A日課
24	水	14:50		15:45				代表委員会⑧
25	木	14:15						◇特A日課 読み聞かせ(24年)
26	金	13:50	14:15					ペアなわとび②
27	土							
28	日							
29	月	14:15						◇特A日課 学力向上週間(246年)
30	火	14:50		15:45				ペアなわとび③ お話広場(4年) 鷹の子塾:3年
31	水	13:50	14:50	15:45				◇1年普通日課④ SC来校